

COMUNE DI MONTERIGGIONI

PROVINCIA DI SIENA

PIANO ATTUATIVO in variante - area RI 29 - NI 37
Parco attrezzato di Uopini (RI 29)
Nuovo insediamento residenziale (NI 37)

Identificazione catastale:
N.C.T. del Comune di Monteriggioni F. 88 Pile 28, 33, 38, 113, 117, 404, 485, 561, 619, 620, 621, 622, 629, 630 (RI 29),
N.C.T. del Comune di Monteriggioni F. 88 Pile 28, 485, 619, 630, 631 (NI 37),
Proprietà:
Associazione Donatori di Sangue di Uopini
Progettista:
Arch. Sandro Cresti
Collaboratori:

OPERE DI URBANIZZAZIONE PRIMARIA

B2-V
OTTOBRE 2020

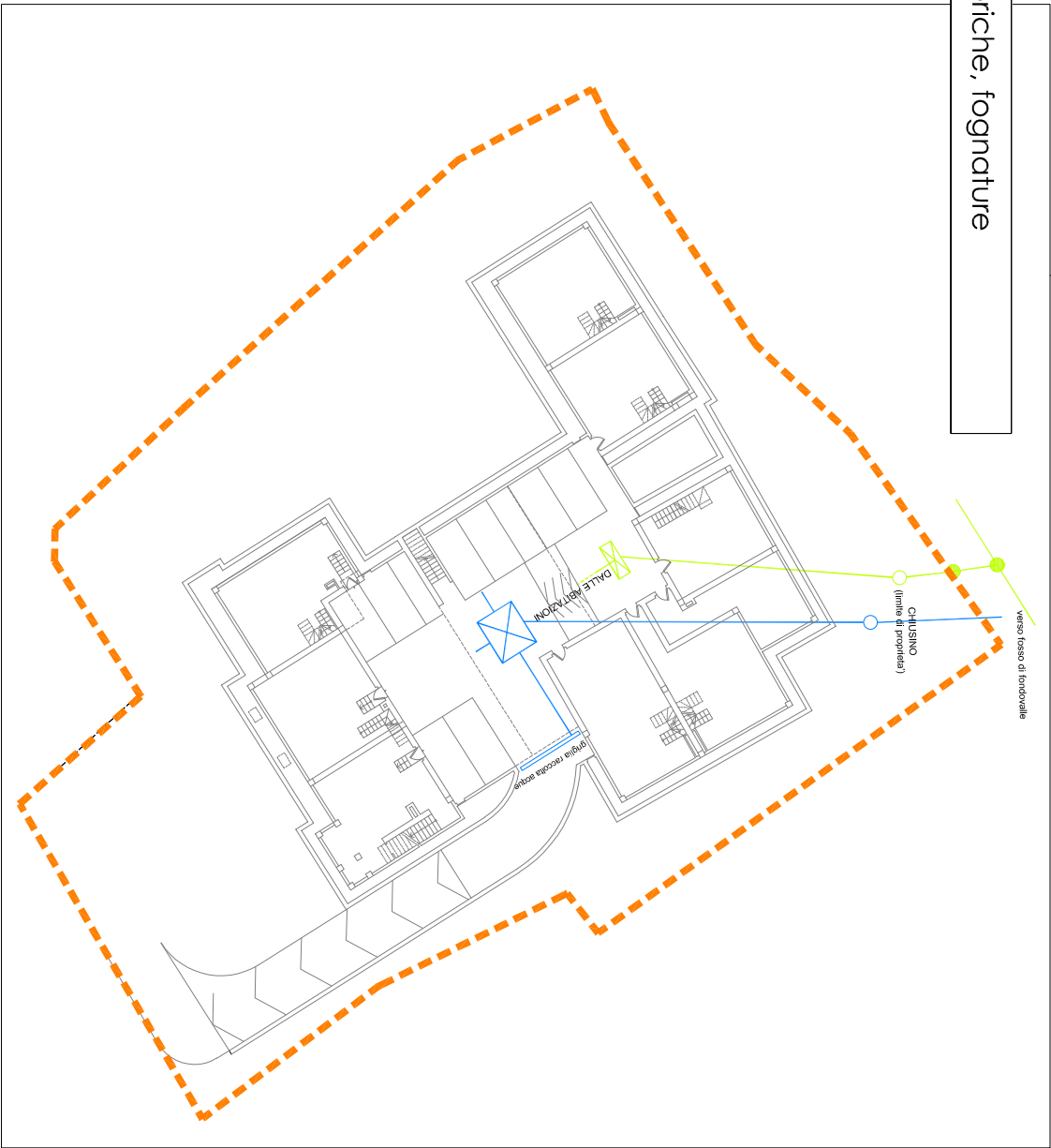
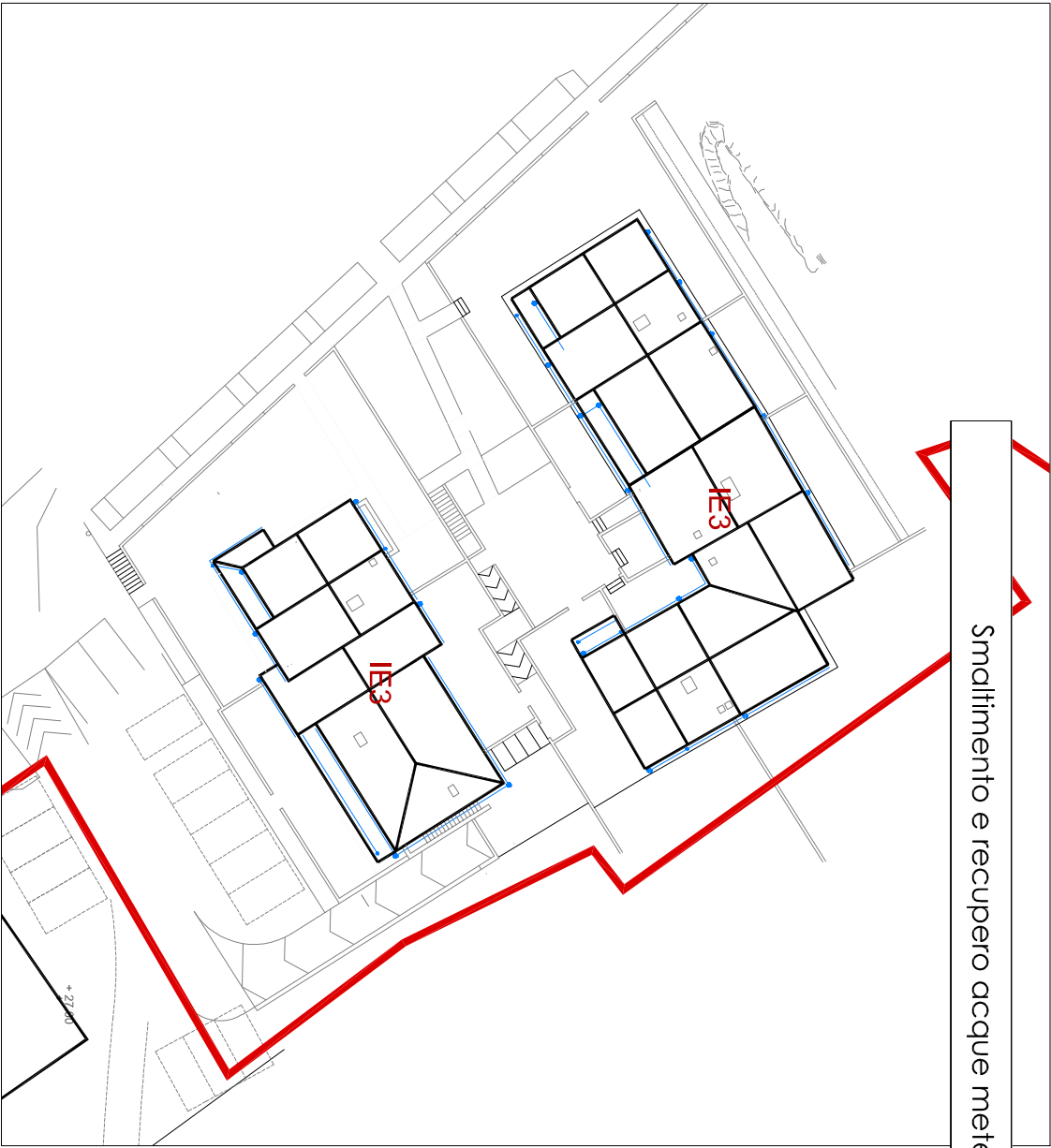
Scala 1:500

STATO DI
PROGETTO
(in variante)

Ottobre 2020



planimetria urbanistica - scala 1:5000



Pluviale

Gronda

Fossa Imhoff

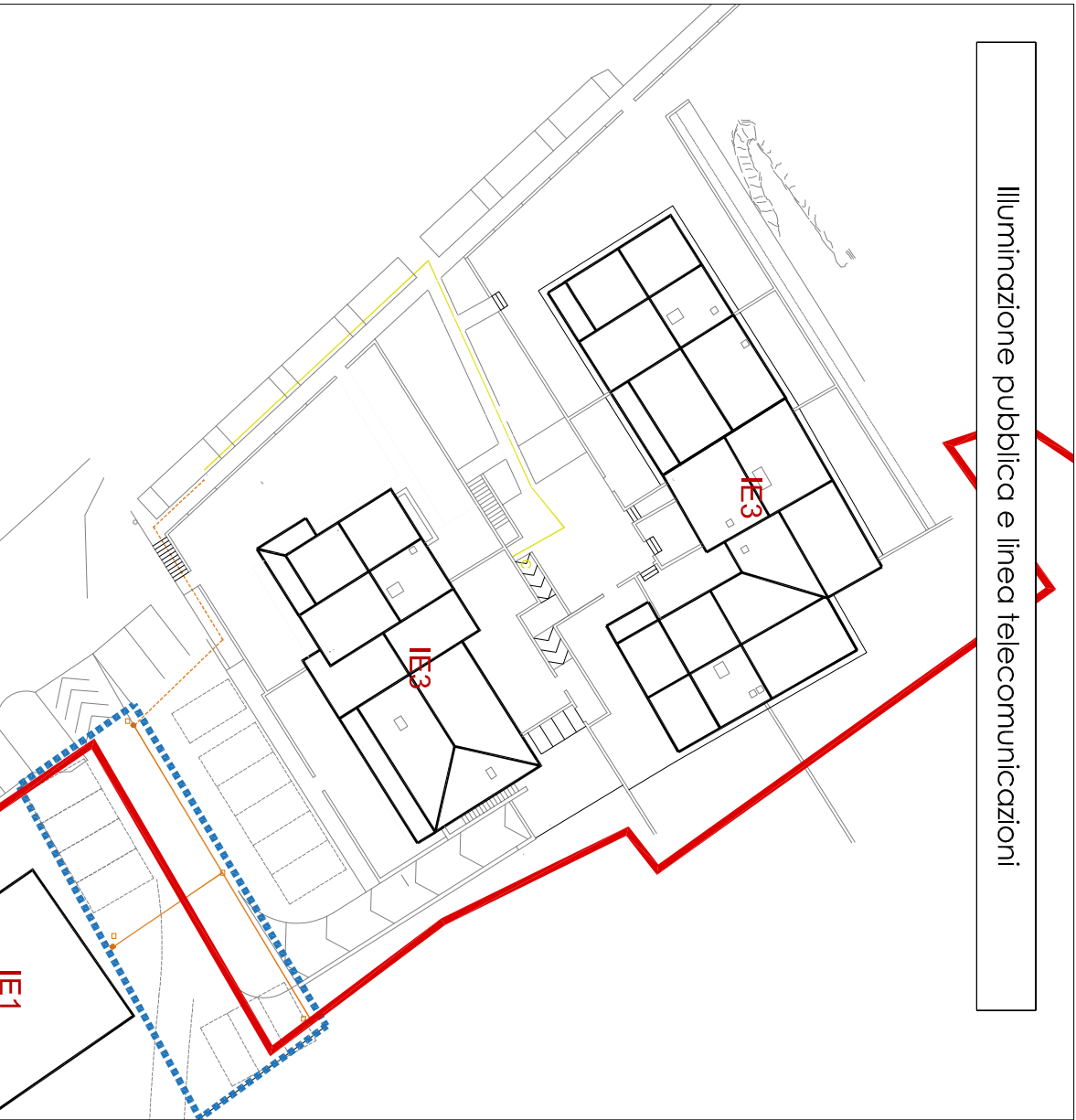
Chiusino (limite proprietà)

Pozzetti esistenti

Troppo pieno e dispendioso fossato di fondovalle

Sistema per raccolta acqua piovana e utilizzo per cassette servizi igienici (5000 lt)

Griglia raccolta acque



Condotta gas

Conduttore gas

Reti elettrica

Conduttore rete elettrica

Condotta adduzione idrica

Conduttore adduzione idrica

Reti illuminazione pubblica

Palo illuminazione pubblica

Linea telecomunicazioni

Conduttore telecomunicazioni

